

RUTAS ENTRE LOS PUEBLOS DE LA MANCOMUNIDAD

Como el resto de las rutas que realicé están en la página web: www.mancomunidadgeominera.com. En el menú "Rutas" hay tres submenús:

1. Rutas Guiadas, que lleva a la página dónde se habla de las 15 rutas que se ofertaban para realizar conmigo. El proyecto estaba centrado en esto, era la principal propuesta y se realizaron 100 rutas que tuvieron una buena respuesta. Esas rutas no tienen folleto para realizarlas sin guía.
2. Rutas "TRANSMIC", que son para realizar en bicicleta de montaña por los caminos y suelen unir dos y en la mayoría de las ocasiones, tres pueblos. Son circulares y se pueden realizar desde cualquiera de los pueblos. En la web se ofrece un folleto con forma alargada para imprimir y enganchar en el manillar y llevarlo en la bici. También tiene un mapa con la ruta para imprimir, que os he pegado aquí. Y se pasan fichero de GPS y para Google Earth por si se prefiere llevar la ruta en dispositivos electrónicos. Son 4 rutas y luego se proporcionan archivos de GPS y Google Earth de tres "Enlaces" que permiten conectar las cuatro rutas conectando de alguna manera todos los pueblos de la mancomunidad
3. Rutas "Me Voy". Son 7 rutas para hacer caminando entre pueblos que están cercanos. Se ofrecen kilometrajes de ida, y en algunos casos pueden ser largas para ir y volver, pero todo depende de lo separado que estén los pueblos, entre Maello y Blascoeles, para ir y volver haces 14 kilómetros, pero las hay mucho más cortas, como entre Vegas y Valdeprados. Entre estos dos últimos pueblos con motivo del acondicionamiento de la Risca, se propuso una conexión entre ambos y promocionarlos desde la Risca, quizás se pueda hacer igual entre otros (Otero y Ortigosa con el Berrocal y el Cerro de los Almadenes o Zarzuela e Ituero si se promocionase el lugar de interés geológico de la falla de Zarzuela en el talud de la carretera, por ejemplo. Es buscar un lugar de interés de camino entre dos pueblos y ayudar entre ambos pueblos a promocionarlo y pagar una infraestructura de visita) En estas rutas se ofrece un folleto de 4 páginas:
 - a. Hablando del pueblo del que se sale: historia, curiosidades, aspectos geológicos, etc.
 - b. Hablando del camino: los paisajes que se ven y su origen y curiosidades geológicas principalmente.
 - c. Hablando del pueblo al que se llega: historia, curiosidades, aspectos geológicos, etc.
 - d. Un mapa con el recorrido

Todas las rutas seguro que son mejorables, pero puede ser un punto de partida si buscáis continuar con la promoción del territorio. En la web hay mucha información que se puede mejorar seguro y está a vuestra disposición. Todos los dibujos y archivos que están ahí los tengo yo y os los puedo pasar.

RUTAS CAMINANDO

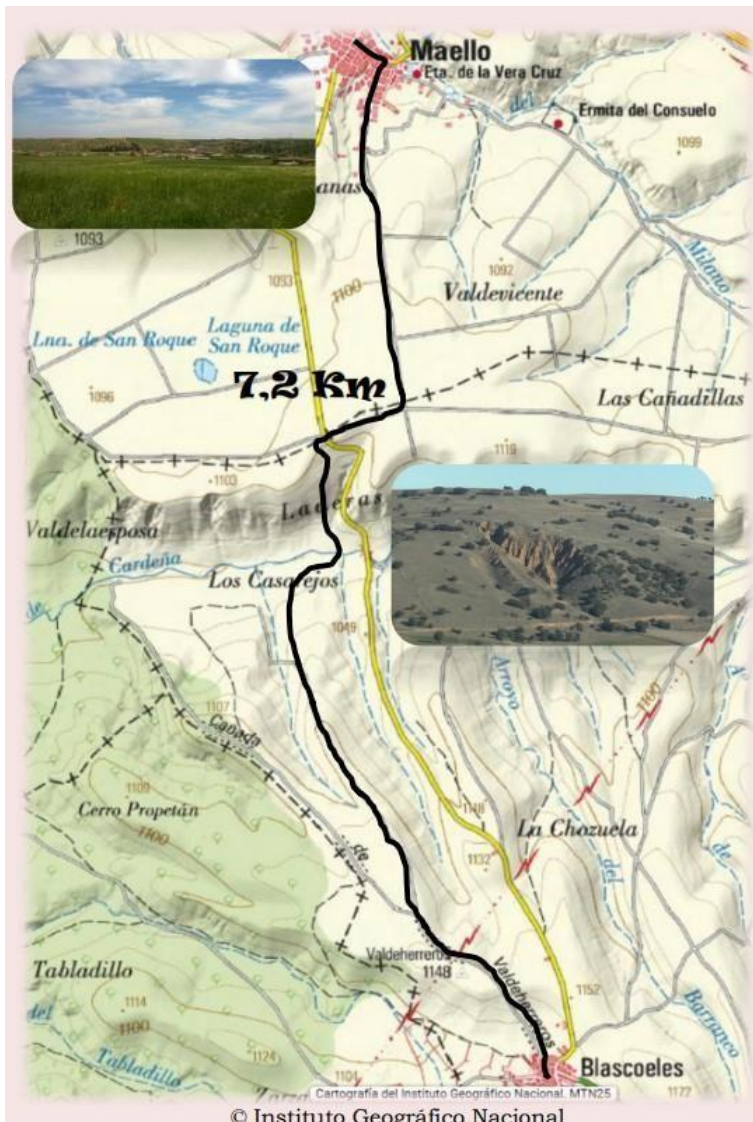
En la web se presentan con este texto:

DESCUBRE CAMINANDO LOS PUEBLOS DE LA MANCOMUNIDAD INTERPROVINCIAL CASTELLANA

Te proponemos conocer cada uno de los pueblos de la Mancomunidad Interprovincial Castellana. Puedes descargar nuestros libritos en formato 15x10 cm que permiten una cómoda lectura en un móvil o tablet. Además, puedes descargar en formato Google Earth o GPX, unas pequeñas rutas que permiten comunicar el pueblo donde te encuentras con su pueblo vecino (Kilometraje SOLO IDA), de manera que descubras esos dos pueblos y el paisaje que los une.

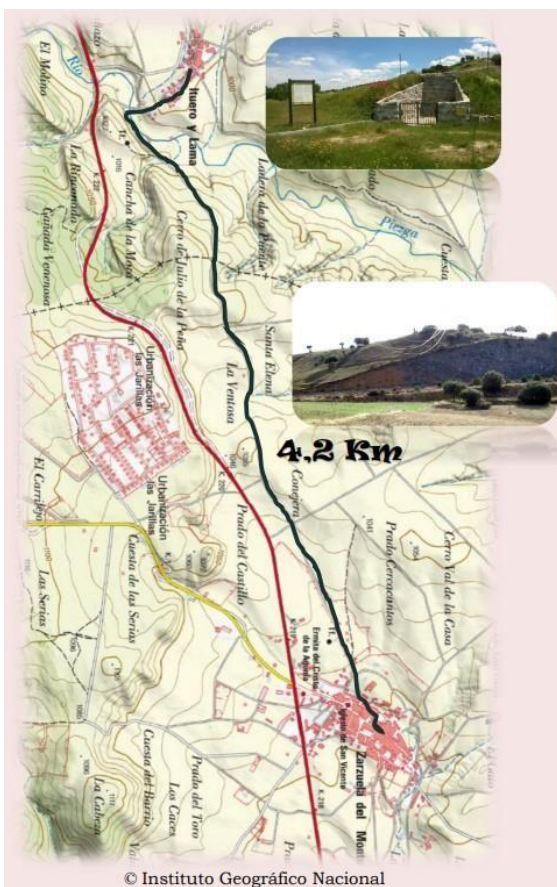
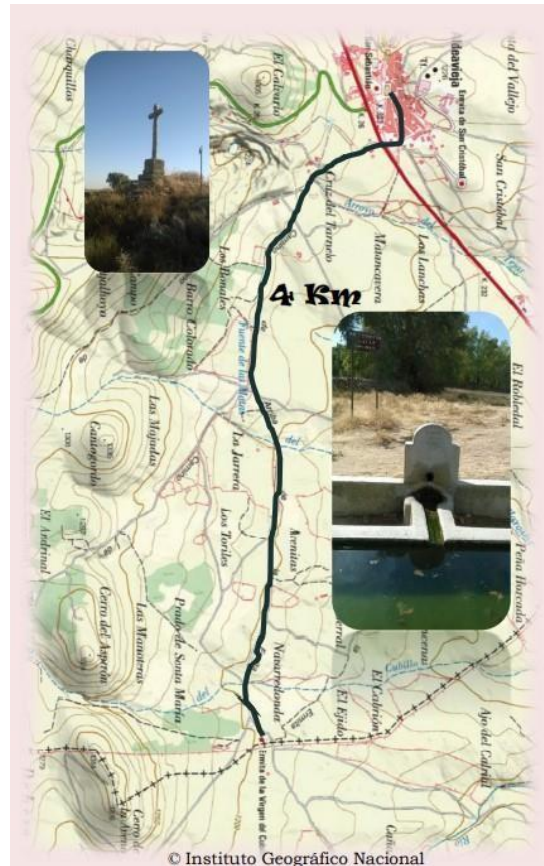
Cada librito te descubre unos pocos datos sobre cada pueblo y sobre el camino. Poco a poco queremos ir añadiendo páginas a la interesante historia y tradiciones de estos pueblos. Si quieres aportar ideas sobre alguno de los pueblos de la mancomunidad conoces datos curiosos sobre ellos, escríbenos y hagamos crecer los libritos.

Las Rutas son:



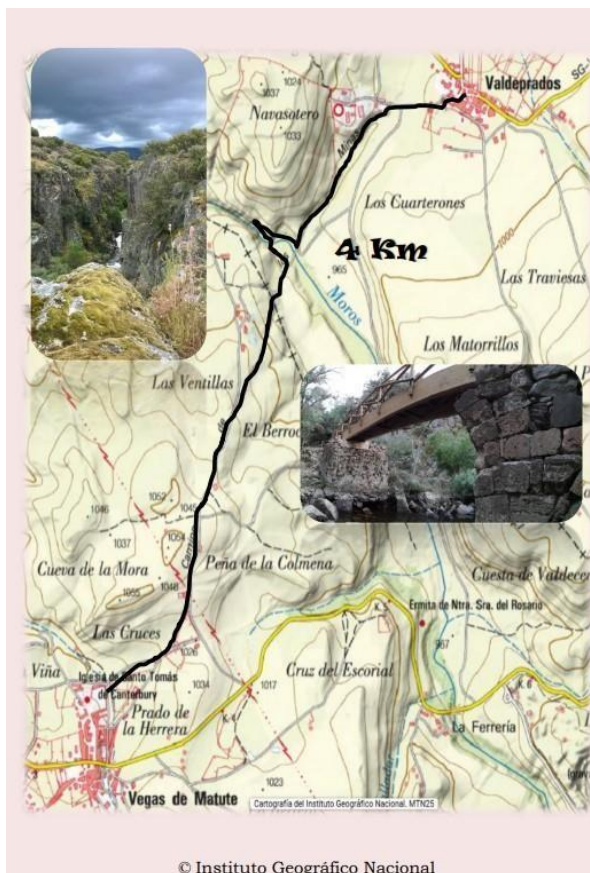
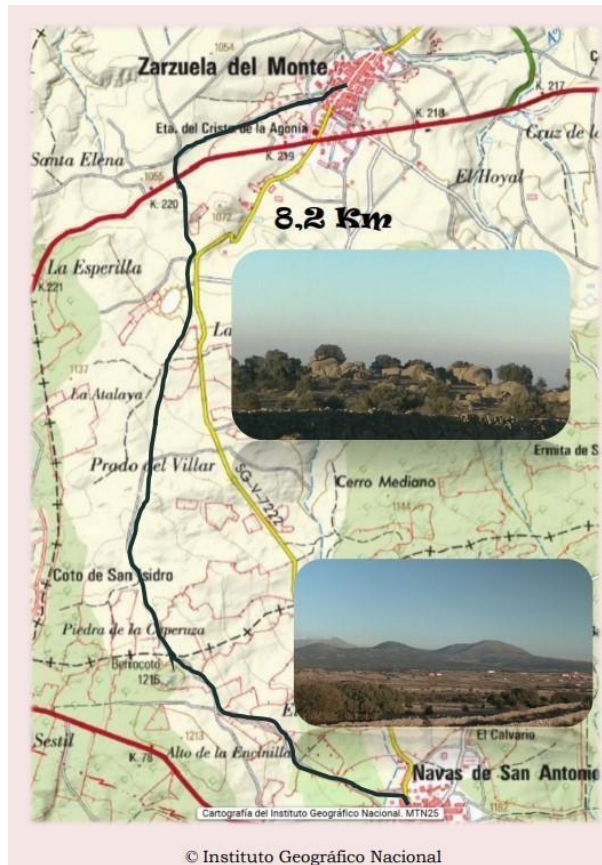
La ruta guiada de Maello la llevaba hasta la laguna de San Roque, que los años lluviosos está llena de agua y es interesante, pero para luego conectar hacia Blascoeles es complicado por camino y no quería alargarla demasiado.

La ermita del Cubillo no es un pueblo obviamente, pero es una ruta corta y cómoda y el lugar del Cubillo es muy agradable como llegada en fin de semana. Existe una opción para hacer por camino, pero me pareció más problemático el cruce de la carretera.



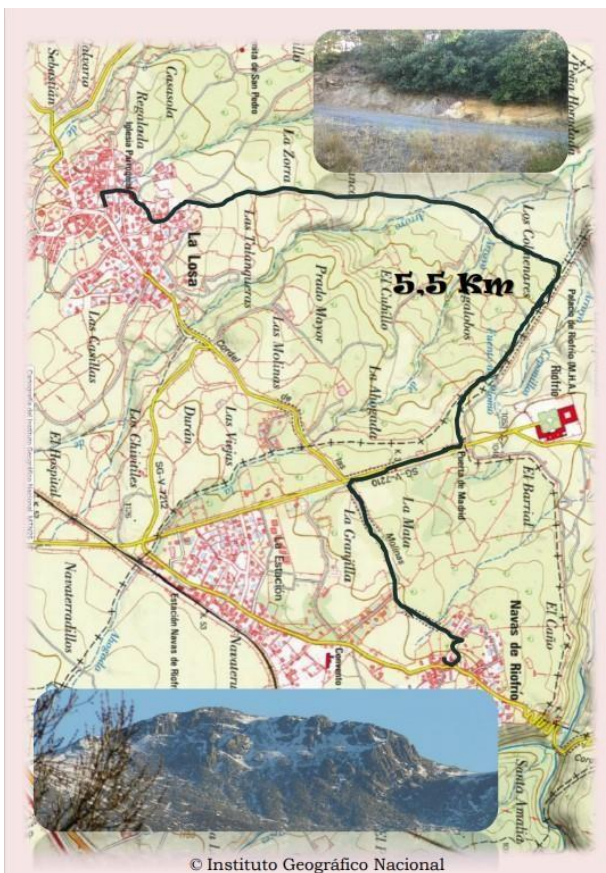
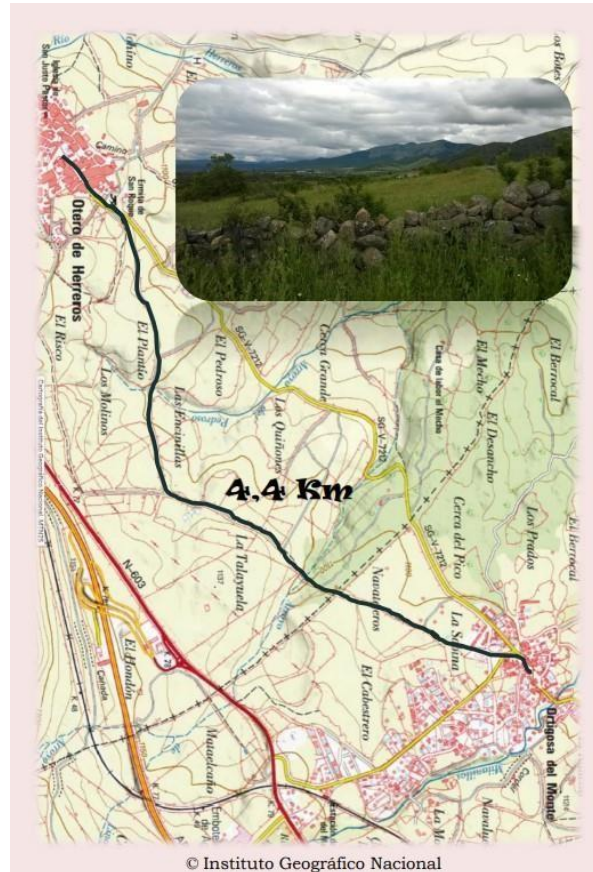
En las fotos se ven los hornos de cal y la falla en el talud de la carretera. La vista de la falla es un poco lejana y es una pena que no se pueda conectar con la antigua carretera en la que se puede observar este elemento geológico muy bien. Poner en valor estos lugares y promocionado desde los dos pueblos puede animar a realizar estos paseos, que no son muy largos, en una hora se llega cómodo al otro pueblo.

Es un paseo geológico, también muy interesante, como también lo sería desde Ituero hasta Navas de San Antonio. El berrocoto de Zarzuela y Navas para hablar del paisaje granítico y la vista de los Calocos lo hacen interesante. Un poco largo, la ida mas la vuelta puede llevar cuatro horas, que tampoco es tanto para una mañana, pero no es para todos los públicos.



Este camino está promocionado para visitar el proyecto de recuperación de la risca desde ambas poblaciones en una colaboración interesante (pagar cada uno sus paneles) y que se podría hacer para otras poblaciones. Es un ejemplo de que invertir en hacer visitables y poner paneles explicativos a estos lugares es beneficioso para todos los pueblos, no solo para el que tiene en su población ese lugar, por eso la mancomunidad puede aportar y apoyar proyectos de este tipo. Siempre hay muchos condicionantes, como ya se ha visto en algún proyecto muy interesante que se ha parado, pero al final se puede conseguir con voluntad.

Existe otra opción para comunicar las dos poblaciones por el Berrocal de Ortigosa, pero en ese momento se estaba empezando el proyecto de El Berrocal y ahora ya hay una ruta y se puede promocionar desde Otero con algún panel e indicaciones para llegar andando y visitarlo. De la misma manera, cuando se haga realidad la visita al cerro de los Almadenes, se puede promocionar desde Ortigosa para visitarlo, también desde Valdeprados. En esta ruta yo propuse ir más centrado en la sierra, es corta y agradable.



Esta ruta tiene un tramo por la carretera que lleva al palacio de Riofrío y tiene un par de puertas que pasar, pero es muy interesante y muy agradable de realizar. La Mujer Muerta, algún interesante punto geológico, como una falla en el camino cercana a La Losa (en la foto de arriba), el Palacio, las Caceras de Las Navillas. Lo mismo que ya he comentado, se puede promocionar desde ambos pueblos, y si se pudiese mejorar esos pasos por caminos sin los vallados, mejor, pues es una vía pecuaria.

RUTAS EN BICICLETA DE MONTAÑA.

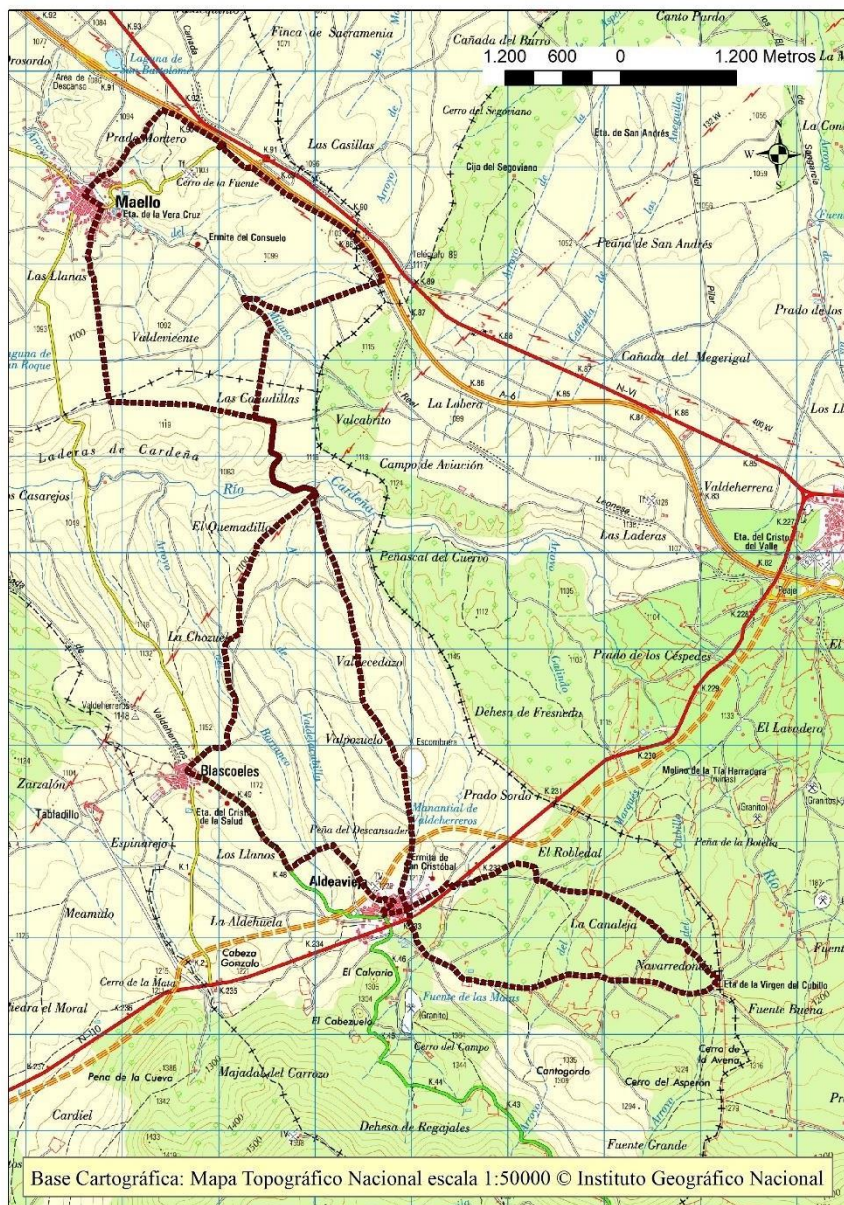
En la web se introducen así estas rutas:

PEDALEA EL PAISAJE GEOLÓGICO Y MINERO CON LAS TRANSMIC

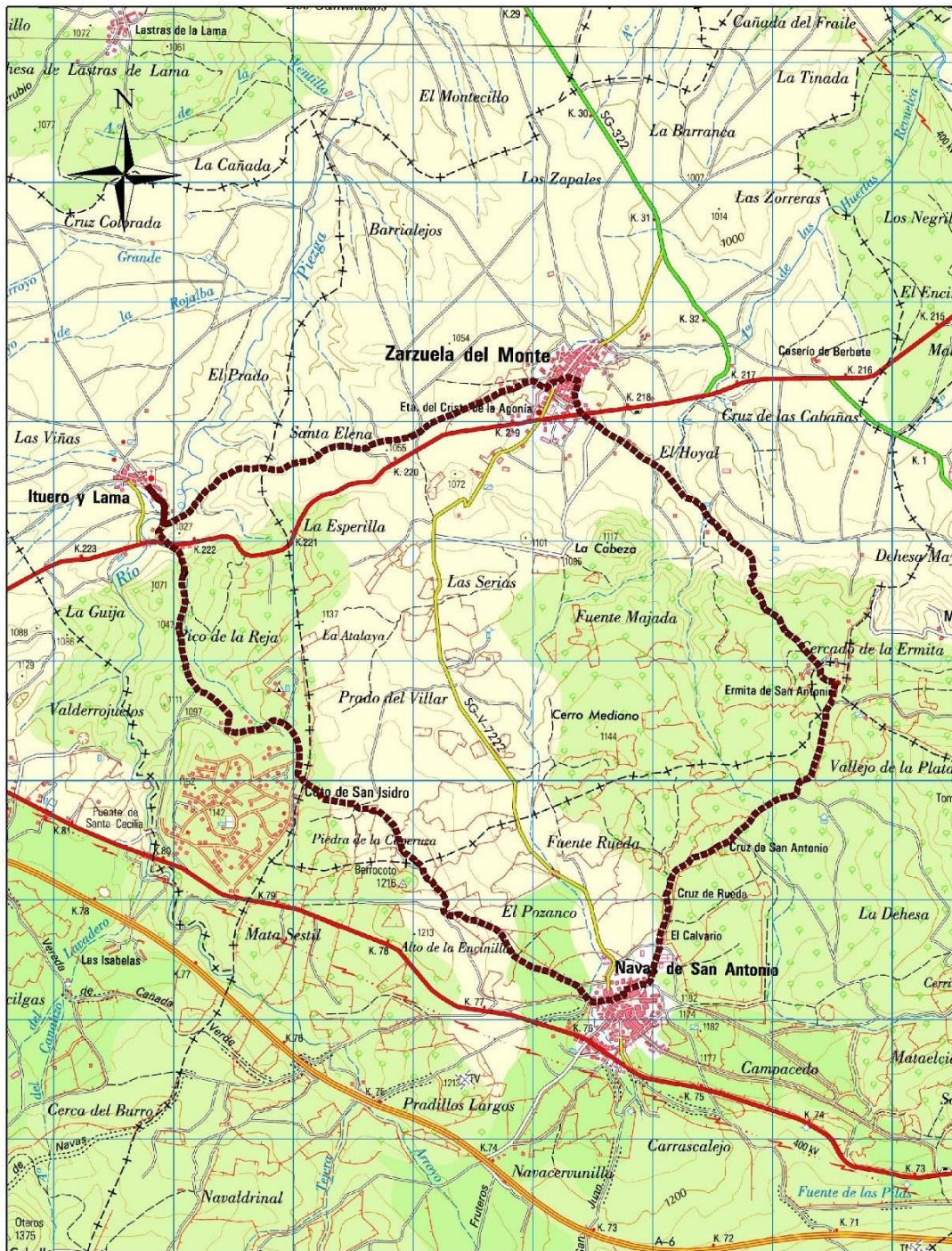
No hay mejor manera para descubrir los distintos y variados paisajes de la Mancomunidad Geominera que recorrerla, y que mejor manera que la BTT, la bicicleta de montaña, para trasladarnos de un pueblo a otro, de un río a otro, de una sierra a otra.

Te proponemos una serie de rutas BTT que hemos llamado TransMIC con la intención de que puedas descubrir los distintos paisajes geológicos y lugares cargados de historia minera de nuestra Mancomunidad. Dispondrás de archivos kml y gpx con las rutas propuestas, de un mapa con buena resolución y una pequeña ficha con el rutómetro para seguir la ruta sin dificultad.

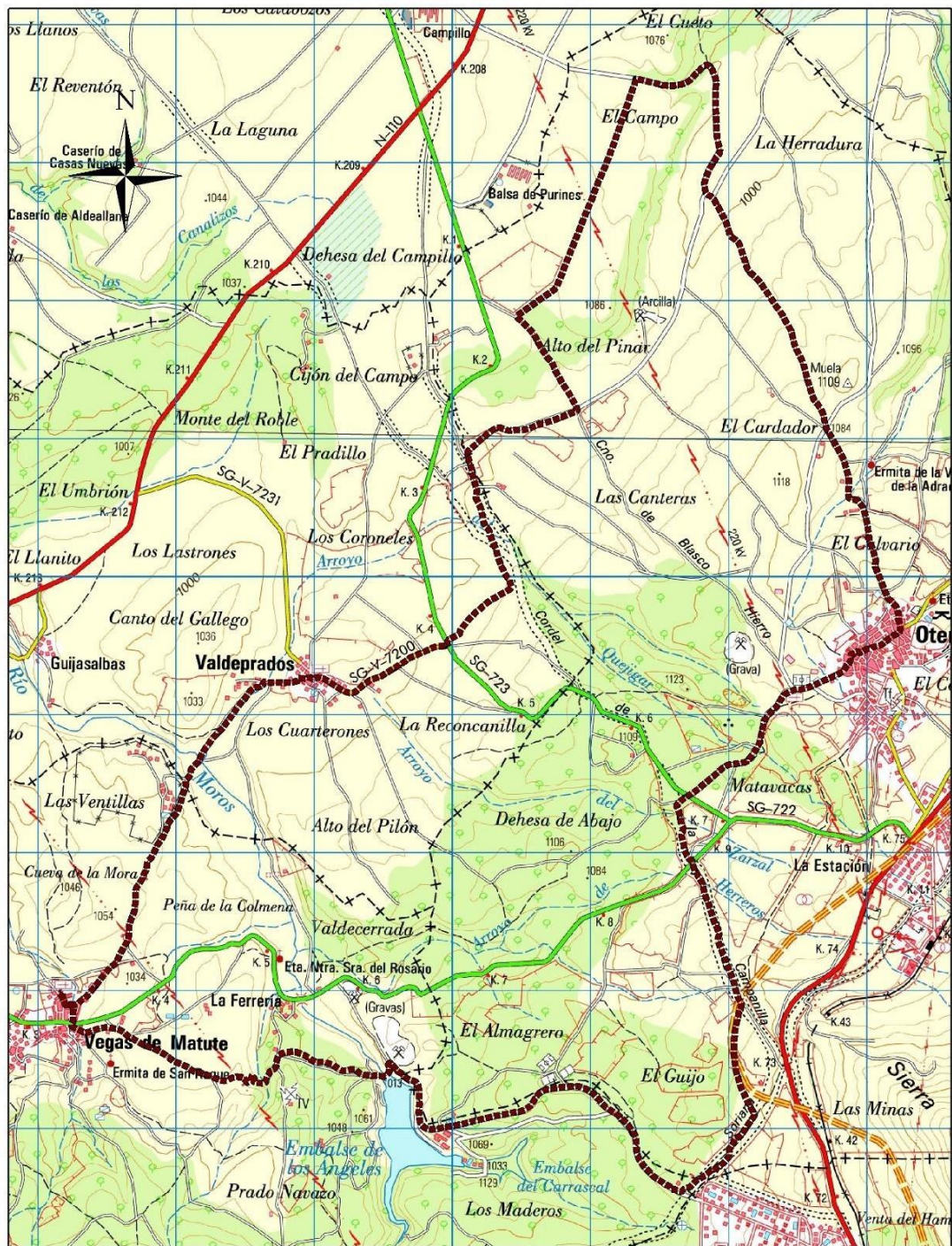
La idea era conectar todos los pueblos pero para no hacer rutas muy largas se propusieron rutas circulares entre dos-tres pueblos y luego tres conexiones entre rutas. Las rutas son:



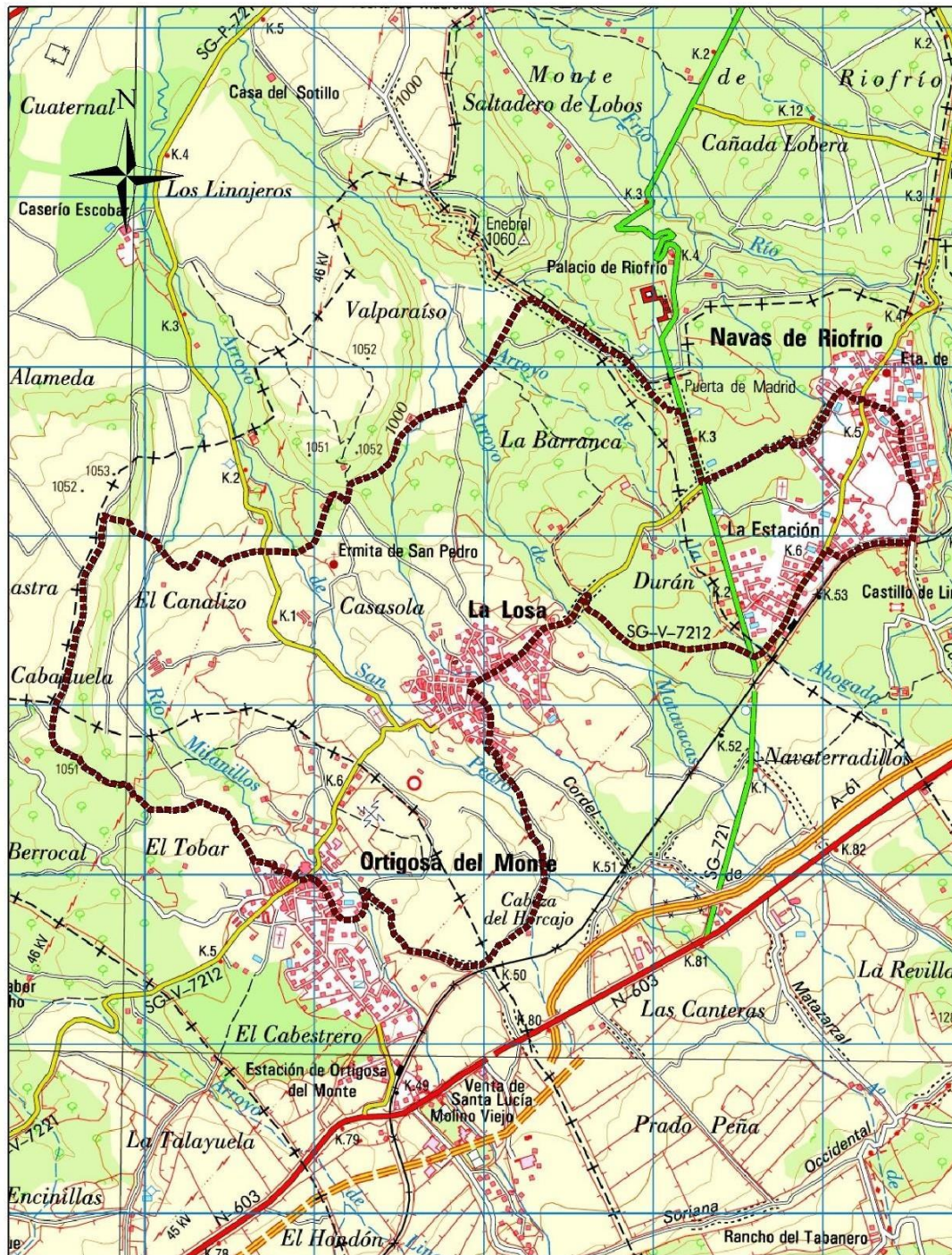
33 KM - Conecta Maello, Blascoles y Aldeavieja, visitando además la ermita de El Cubillo. Es una ruta que me encantó para bicicleta. Se podría conectar muy fácilmente con Villacastín por la cañada Real leonesa desde Maello y con el Cubillo por las canteras de la Dehesa, como se ve en el mapa (Villacastín a la derecha) sin incrementar la dificultad y haciéndola más circular y variada. No incrementa kilómetros.



18, 4 KM - También me encanta esta ruta y es super interesante geológicamente. También se puede plantear poner paneles para estas rutas de bicicleta, pero tienen que ser lugares muy visibles y que inviten a parar, o que sirvan para los que van andando al mismo tiempo. Es cortita para bicicleta y casi se puede promocionar para andar (en unas 5 horas se podría hacer)

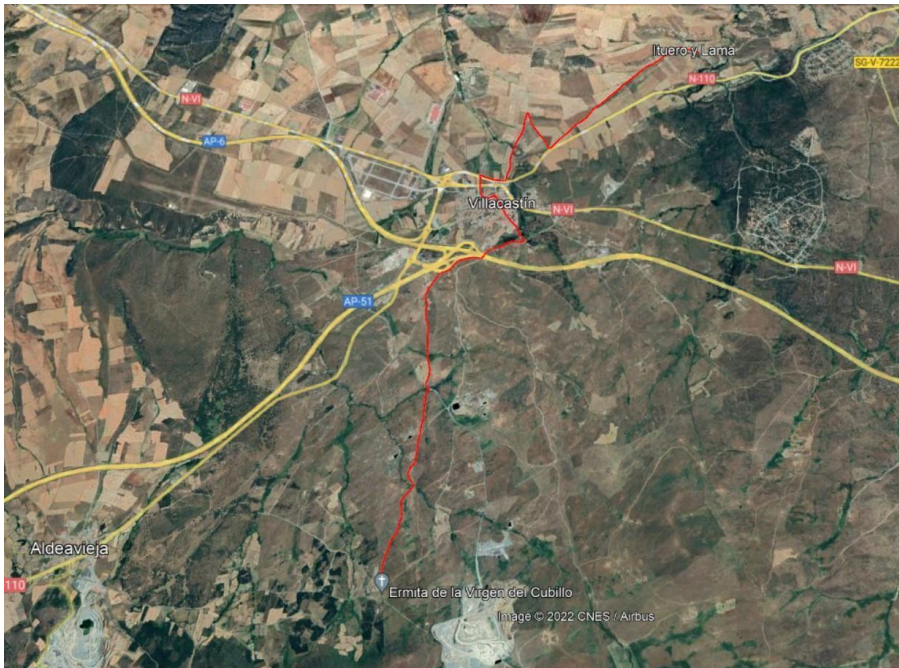


26, 3 KM - También muy bonita ruta. Como pongo en la introducción de estas rutas en la web, no hay mejor manera de ver estos paisajes que en bicicleta, son recorridos muy bonitos y que abarcan mas lugares de interés que a pie, que, salvo sitios concretos, son menos espectaculares. No muy larga, ni muy corta para bicicleta. Para hacer andando se puede plantear para excursión de todo el día.



17,6 KM – Es la más corta para bicicleta, se podría alargar un poco para pasar por el berrocal, que no puse porque hay que entrar y salir, porque, aunque en el mapa parece que conecta el camino del alto (donde la torre de incendios), no conecta. Además, hay puertas que abrir. Esto de las puertas se puede mejorar porque también están las de cerca del Palacio (pasos canadienses, tornos para caminantes, etc.). Sería mucho más agradable de lo que ya es, tanto para bici como para andar.

Las conexiones pueden servir para plantear otras rutas, la idea era que la gente pudiera ir desde los otros pueblos a hacer cualquiera de las rutas conectándolas, siempre teniendo en cuenta que suma más kilómetros:



Parte de esta ruta es la que se puede usar para añadir Villacastín a la ruta de Maello, Aldea Vieja y Blascoceles.

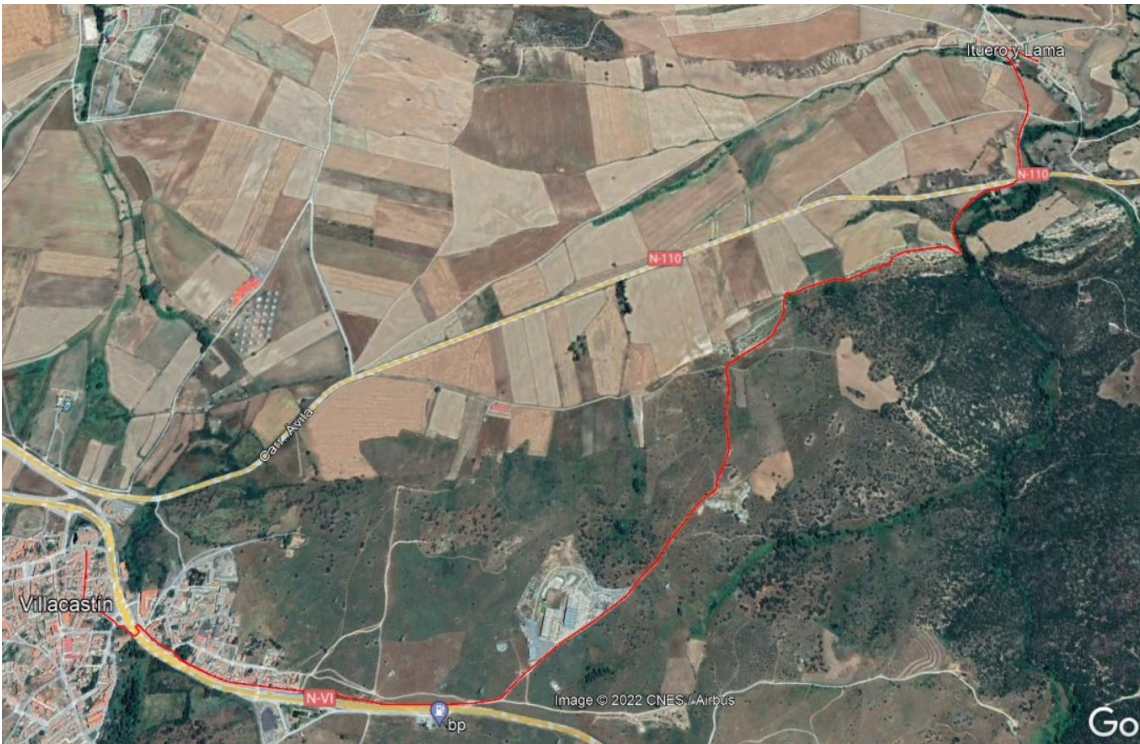
Desde Navas y Zarzuela se puede conectar con Vegas a través de la ermita de San Antonio





Esta conexión es igual a la ruta andando entre ambos pueblos.

Y finalmente, añado una posible ruta andando desde Villacastín a Ituro, geológicamente muy interesante.



Son 5 kilómetros solo de IDA y se ven lugares muy interesantes (empresa de piedra de Granito, dique cuarzo, Cuestas Ituro distintas inclinaciones...) Es una propuesta, aunque tiene un tramo que hay que hacer por una linde hasta el camino del molino en Ituro, y luego está el cruce de carretera de Ituro, que para otro proyecto ya propuse que se hiciera bajo el puente, mejorando sus accesos.